

LEGENDA ZAŘÍZOVACÍCH PŘEDMĚTŮ

D1

Granitový dřez,
např. Lavello Performa 010 ST,
roz.21,8 cm x š.55,4 cm x hl.19 cm
Dřezová baterie,
např. Blanco LINUS 518814

D2

Dřez,
např. Blanco DALAGO 45 černá, Roz.465x510
Dřezová baterie
např. Blanco KANO-S černá matná 526668

U

nábytkové umyvadlo:
Např. Umyvadlo na desku SAT Infinitio 50x40 cm černá mat bez
přepadu SATIN5040BKM
umyvadlový sifon:
např. Sifon umyvadlový Optima 5/4 CR SIFMBL
umyvadlový výpust:
např. Výpust umyvadlová Alca CLICK/CLACK 5/4" celokovová s
přepadem, velká zátka černá
nástenká umyvadlová baterie:
např. Paffioni Light - Umyvadlová baterie pod omítku s tělesem,
2-otvorová instalace, černý mat LIG006NO70

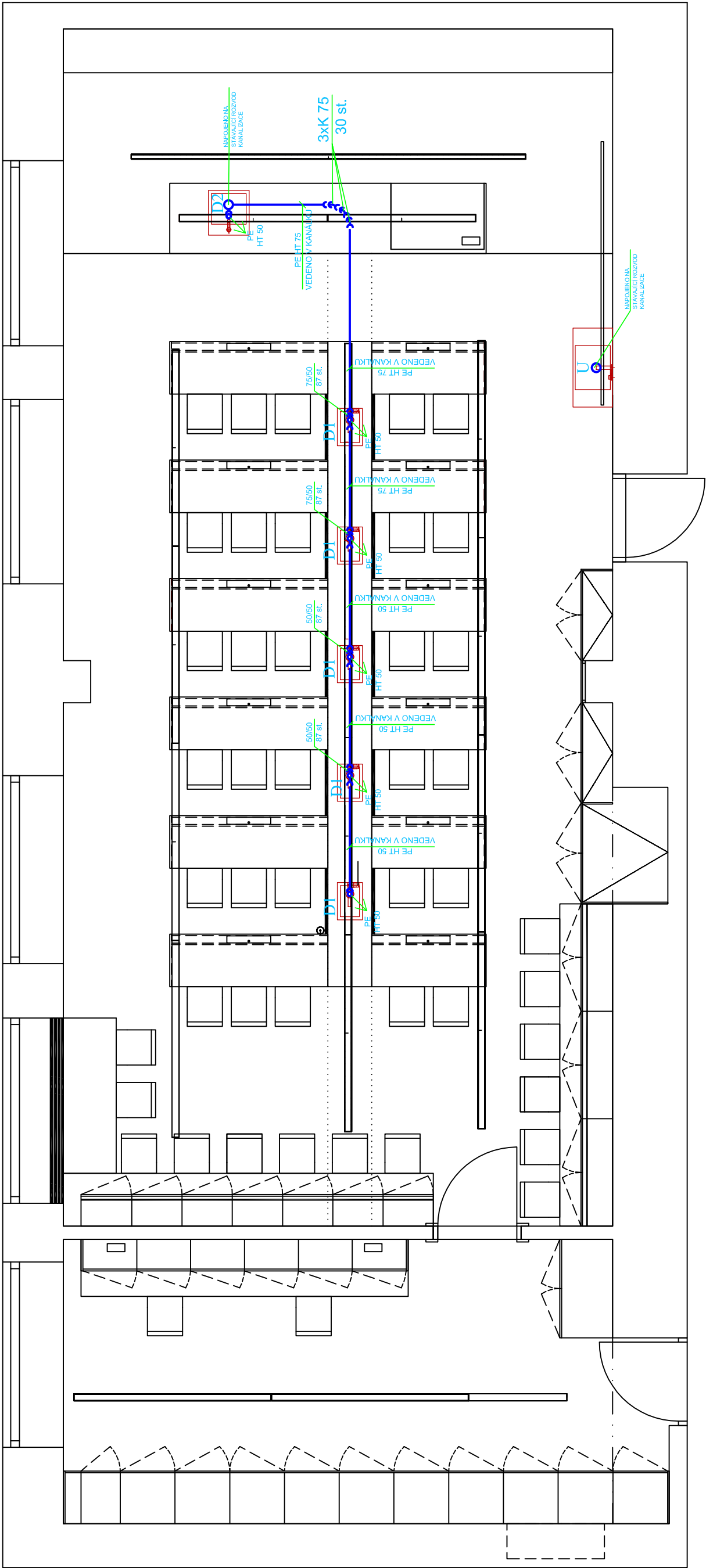
LEGENDA


KANALIZACE SPLAŠKOVÁ

Obec: Město Lanškroun [580511]
Okres: Ústí nad Orlicí
Katastrální území: Lanškroun [678929]
Parcelní číslo: st.p.č. 1275/1

Souřadnickový systém: JTSK
Výškový systém: Balt po vyrovnání
±0.000 = nadzemní podlaží řešené učebny

04				
03				
02				
01				
změna	popis vydání, změny	vypracoval	datum	



Generální projektant stavby : IPOKa, s.r.o., Blanky Waleské 558, 281 02 Cerhenice			 <small>inženýrská, projektová a obchodní kancelář</small>	
IČO: 078 37 071 tel: +420 777 892 204 email: info@ipoka.cz				
ZPRACOVATEL ČÁSTI PROJEKTU :				
VYPRACOVAL		ZODPOVĚDNÝ PROJEKTANT		HLAVNÍ PROJEKTANT
Ladislav Balek		Martin Havlíček		Martin Havlíček
INVESTOR		Město Lanškroun, nám. J.M.Marků 12, 563 01 Lanškroun		
STAVBA		Modernizace učebny fyziky, chemie a odborného kabinetu		
OBJEKT		ZŠ Dobrovského č.p. 630, Žichlínské předměstí, Lanškroun		
ČÁST		ZDRAVOTNĚTECHNICKÉ INSTALACE		
OBSAH		KANALIZACE-PŮDORYS LABORATOŘE		
		ZAK. ČÍSLO	22 / 33	
		STUPEŇ PD	DSP / DPS	
		FORMAT	594x297	
		MĚŘÍTKO	1:50	
		V.Č.	KOPIE	
		D.1.4.1.2		